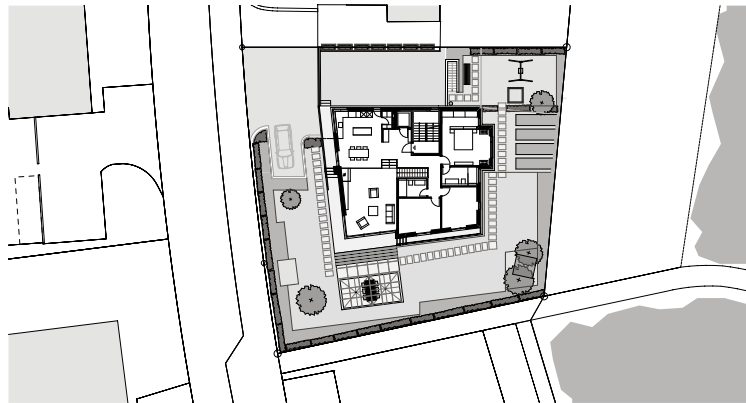


Situation  
Situation



Die zeitlose Stadtvilla realisiert als Ersatz-Neubau mit drei Eigentumswohnungen eine elegante Bauweise, bei gleichzeitig maximaler Ausnutzung der Grundstücksfläche. Ihre Fassadenmaterialisierung aus rot-blauen Klinkersteinen changiert farblich zu den verschiedensten Tageszeiten und je nach Lichteinfall. Die Bauvorgaben des Altbau-Quartiers nehmen die verschiedenen Auskragungen und Rücksprünge des Neubaus elegant auf. Eingefasst werden diese durch die markanten Betonelemente der einzelnen Geschosse, deren horizontal angeordneten Betonbänder den Baukörper zu einer homogenen Einheit zusammenfassen. Die drei exklusiven Eigentumswohnungen bieten mit ihren raumhohen Fensterfronten viel Tageslicht und weitläufige Ausblicke sowie grosszügig bemessene Terrassen. Die Wohnung im Erdgeschoss verfügt zudem über einen grossen Gartensitzplatz. Das ganze Gebäude ist auf seinem Grundstück so gesetzt, dass die Hobby- und Bastelräume im Untergeschoss – trotz Garagenzufahrt und direktem Gartenzugang der Liegenschaft – natürlich besonnt sind. Mit zur hohen Lebensqualität tragen zudem Minergie-Baustandards und Sonnenkollektoren auf dem Dach bei.

**melliger & neugeboren architekten gmbh**  
Schaffhauserstrasse 333, 8050 Zürich  
[www.mnarchitekten.ch](http://www.mnarchitekten.ch)

Bezugsfertigstellung: 2016  
Grundstücksfläche: 797 m<sup>2</sup>  
Geschossfläche: 675 m<sup>2</sup>  
Gebäudevolumen: 3000 m<sup>3</sup>  
Gebäudekosten (BKP 2): 2.8 Mio CHF

La villa urbaine intemporelle en tant que nouvelle construction de remplacement avec trois appartements en copropriété est conçue sur un mode de construction élégant, avec une utilisation maximale de la superficie. Sa matérialisation des façades avec des briques clinker de couleur rouge-bleu varie sur un camaïeu de couleurs selon les différents moments de la journée et en fonction de la lumière. Les normes de construction de l'ancien quartier absorbent avec élégance les différents saillies et les creux du nouveau bâtiment. Ils sont entourés par les éléments en béton marquants des différents étages dont les bandes de béton, disposées horizontalement, englobent le bâtiment dans une unité homogène. Les trois appartements exclusifs en copropriété offrent avec leurs fenêtres à hauteur de plafond, beaucoup de lumière naturelle et des vues imprenables ainsi que des terrasses aux dimensions généreuses. Le rez-de-chaussée dispose également d'un grand jardin. L'ensemble du bâtiment est bâti sur son terrain de manière à ce que les pièces pour les loisirs et le bricolage se trouvant au sous-sol soient également ensoleillées – malgré l'entrée des garages et l'accès direct au jardin de la propriété.

**melliger & neugeboren architekten gmbh**  
Schaffhauserstrasse 333, 8050 Zürich  
[www.mnarchitekten.ch](http://www.mnarchitekten.ch)

Première mise en service: 2016  
Surface du terrain: 797 m<sup>2</sup>  
Surface de plancher: 675 m<sup>2</sup>  
Volume bâti: 3000 m<sup>3</sup>  
Coûts de construction (CFC 2): 2.8 mio CHF

## Keramik und Feuer

Keramische Platten sind heutzutage aus der privaten wie öffentlichen Raumgestaltung nicht mehr weg zu denken und in sämtlichen Bereichen zu finden. Die lange Lebensdauer und die problemlose Wiederverwertbarkeit machen keramische Platten zum Inbegriff von nachhaltigen Baustoffen. Beim Schweizer Familienunternehmen aus Embach findet man ein eigenständiges Sortiment von Keramikplatten. Mit swissfirecube präsentiert Ganz Baukeramik AG echte Handwerksarbeit – entwickelt, gestaltet und produziert in heimischer Manufaktur. Die Kollektion überzeugt durch das geradlinige Design, welches das Feuer perfekt in Szene setzt. Alle Modelle eignen sich für moderne Bauten mit kontrollierter Belüftung.

**Ganz Baukeramik AG**  
[www.ganz.info](http://www.ganz.info)



## Céramique et feu

Aujourd'hui, les plaques en céramique sont devenues incontournables dans la sphère privée autant que dans la conception de l'espace public et se retrouvent dans tous les domaines. La longue durée de vie et la recyclabilité sans problème font des plaques en céramique l'incarnation des matériaux de construction durables. Dans l'entreprise familiale suisse d'Embrach, on trouve un assortiment autonome de plaques en céramique. Avec swissfirecube, Ganz Baukeramik AG présente du véritable travail d'artisan – conçu, élaboré et produit dans la manufacture suisse. La collection séduit par la conception linéaire qui définit parfaitement le feu. Tous les modèles sont adaptés à des bâtiments modernes avec une ventilation contrôlée.

**Ganz Baukeramik AG**  
[www.ganz.info](http://www.ganz.info)





Eleganter Ersatz-Neubau: Diverse Auskragungen und Rücksprünge fügen den Betonbau in das Altbau-Quartier ein. Die Fassade der Stadtvilla ist aus rot-blauen Klinkersteinen gefertigt.

Élégante construction nouvelle de remplacement: diverses saillies et creux insèrent la construction en béton dans le vieux quartier. La façade de la villa urbaine est faite de briques clinker de couleur rouge-bleu.

Architektur — architecture:  
melliger & neugeboren architekten gmbh